

# SCUOLA SICURA

---

Il **punto** nella settimana  
17-23 gennaio 2022

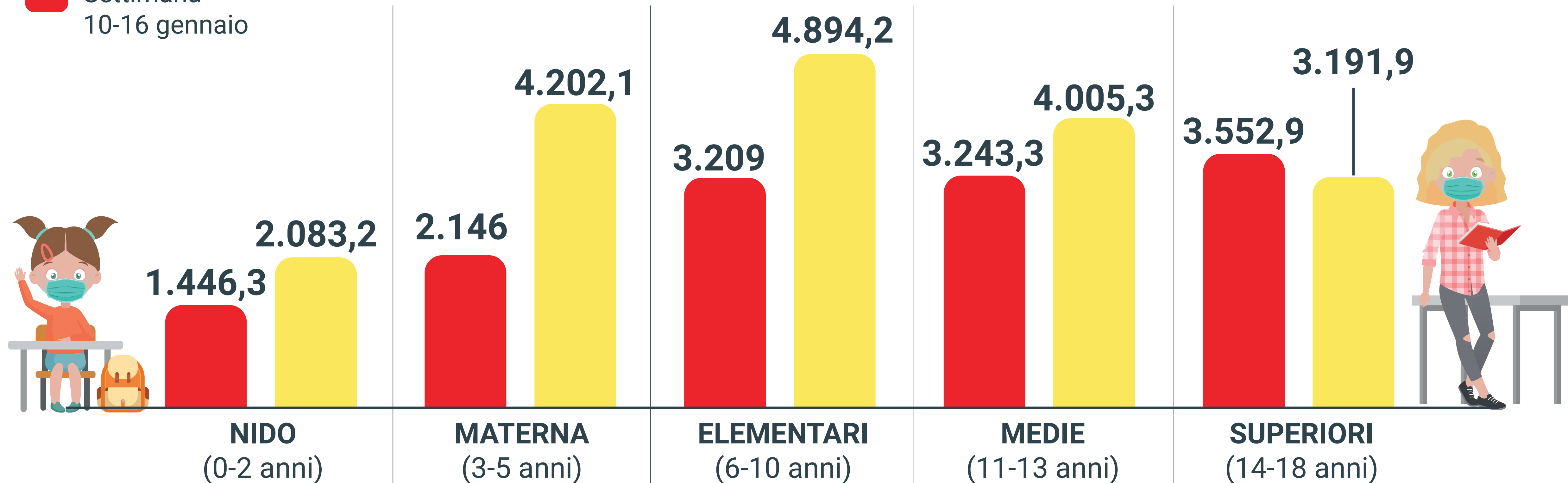


# IL CONTAGIO IN ETÀ SCOLARE

Settimana 17-23 gennaio 2022

INCIDENZA\*

- Settimana 17-23 gennaio
- Settimana 10-16 gennaio

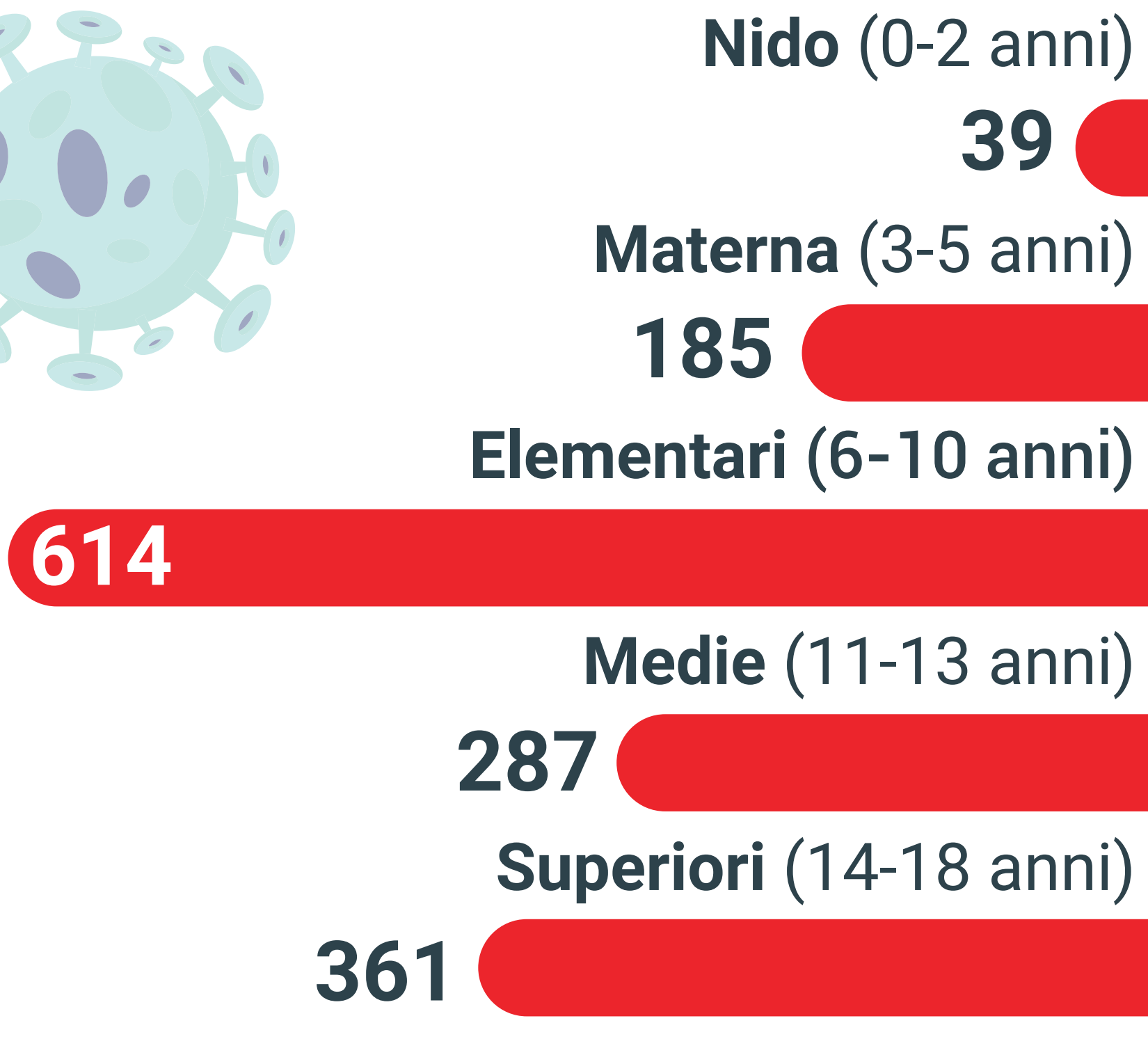
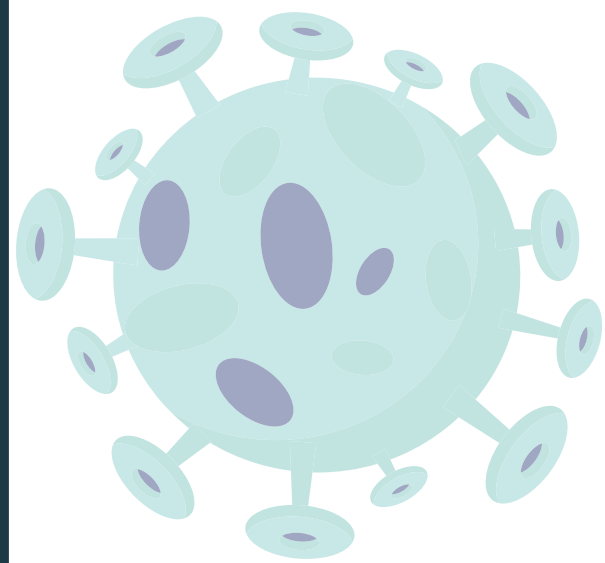


\*numero di nuovi casi ogni 100 mila nella specifica fascia d'età

# FOCOLAI E QUARANTENE A SCUOLA

Settimana 17-23 gennaio 2022

## I FOCOLAI

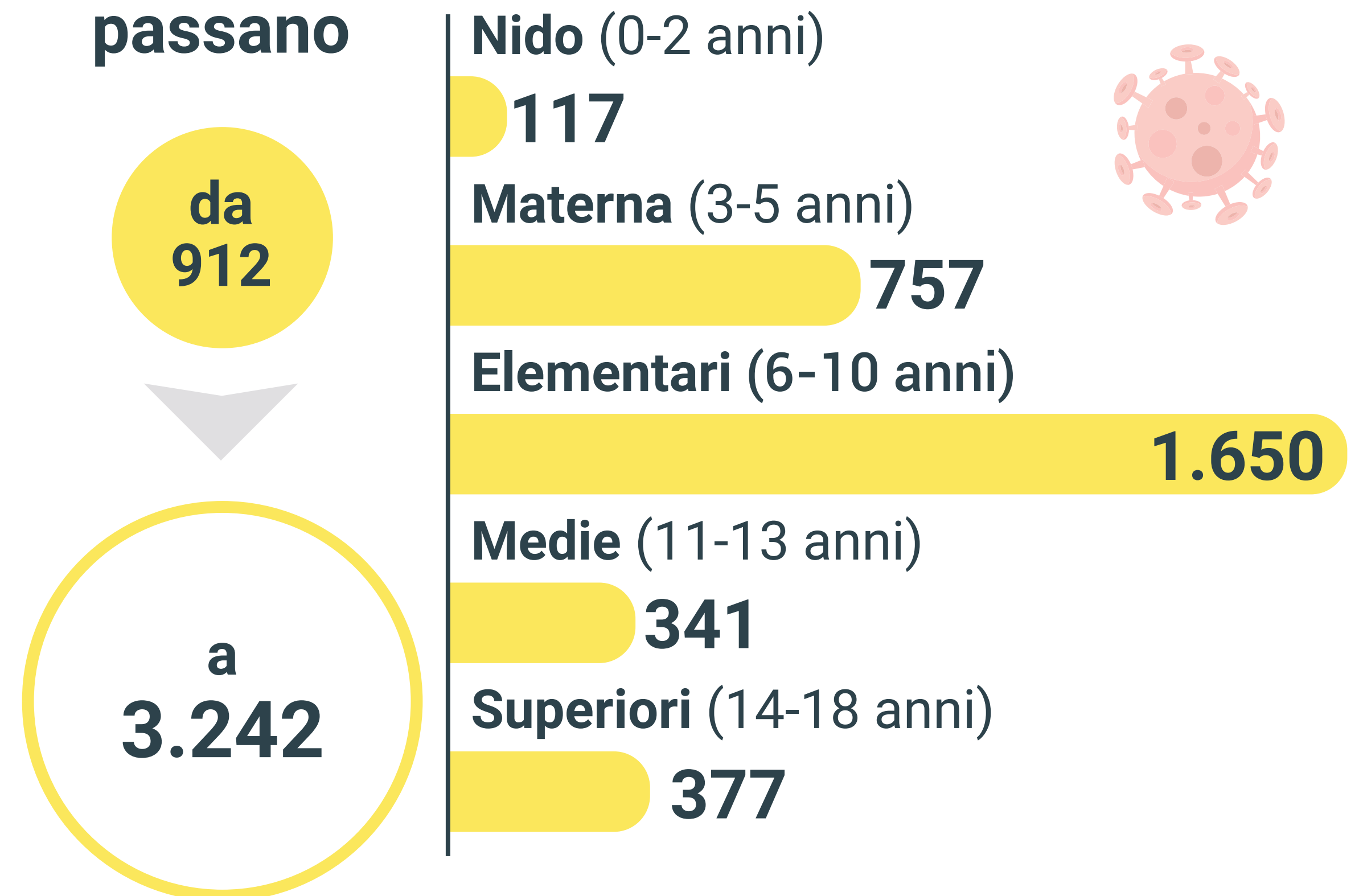
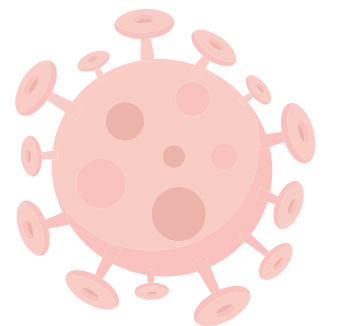


passano

da  
227

a  
1.486

## LE CLASSI IN QUARANTENA



passano

da  
912

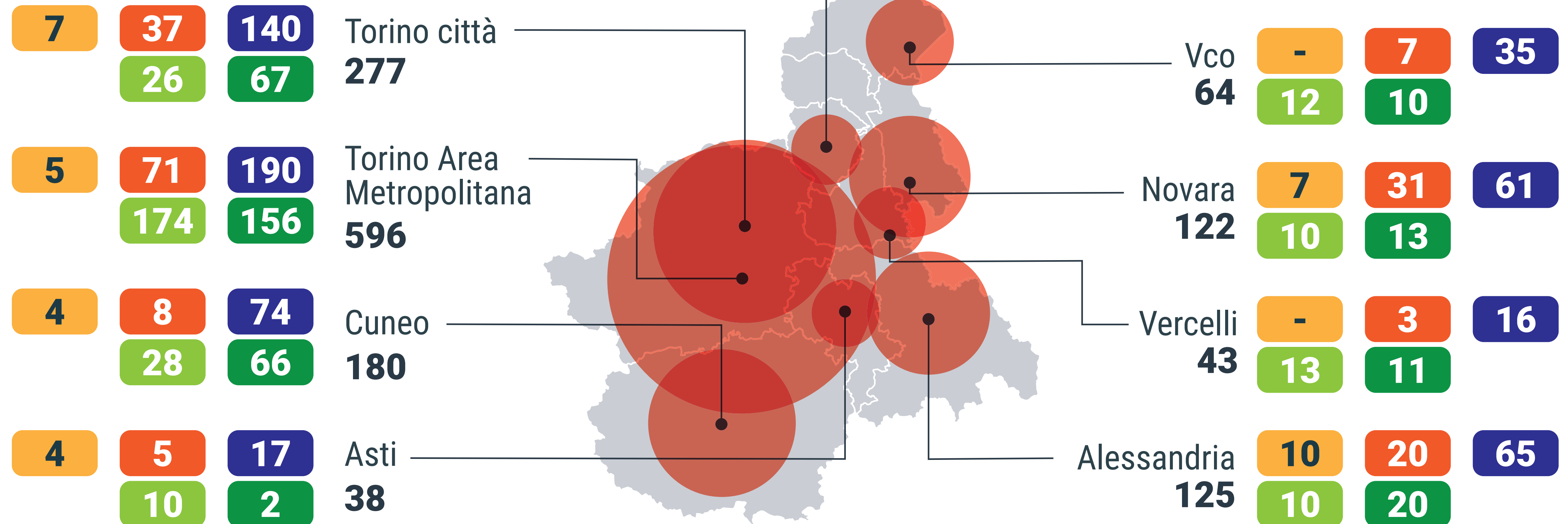
a  
3.242

# LA MAPPA IN PROVINCIA

LEGENDA












## I FOCOLAI



# LA MAPPA IN PROVINCIA

## LE QUARANTENE

		Nido	Materna	Elementari	Medie	Superiori
Alessandria	 244	11	84	107	12	30
Asti	 103	7	24	57	12	3
Biella	 269	2	45	146	32	44
Cuneo	 632	39	171	256	72	94
Novara	 216	21	71	101	10	13
Torino Città	 455	8	81	355	9	2
Torino Area Metropolitana	 1.154	22	223	573	169	167
Vercelli	 75	5	30	16	13	11
Vco	 94	2	28	39	12	13

# FOCUS VACCINAZIONE

## STUDENTI 12-19 ANNI

**313.000**

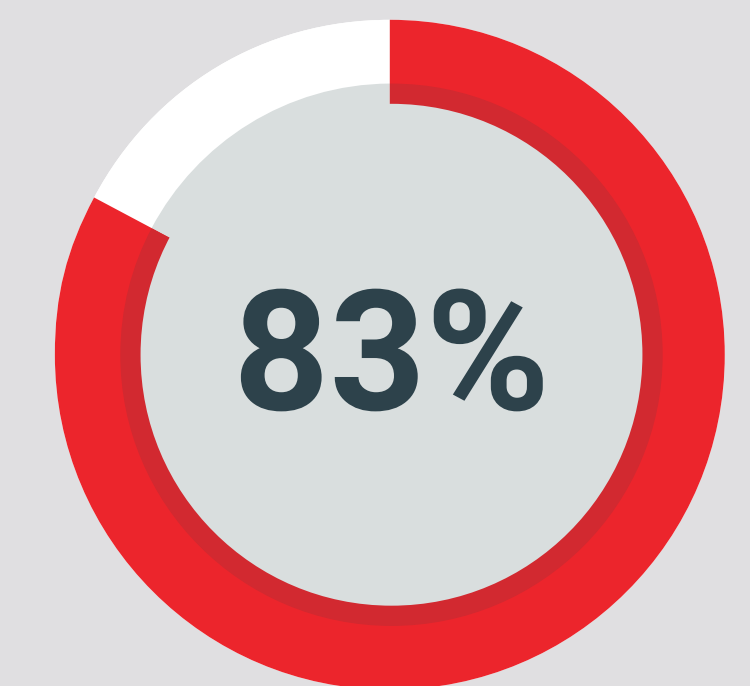
Target potenziale  
12-19 enni  
in Piemonte

Per incentivare  
il completamento della  
vaccinazione per la fascia  
12-19 anni è previsto  
l'accesso diretto agli hub  
dedicati consultabili sul sito  
della Regione Piemonte

- **261.000** gli aderenti
  - **83%** platea
- **Oltre 255.000** hanno già ricevuto una dose
  - **81,5%** platea potenziale
  - quasi **98%** aderenti
- **Oltre 243.000** hanno già la doppia dose
  - **77,6%** platea potenziale
  - **93,1%** aderenti



In Regione Piemonte



L'adesione  
degli studenti  
alla campagna  
vaccinale

# FOCUS VACCINAZIONE

## STUDENTI 5-11 ANNI

**246.000**

Target  
potenziale  
5-11 enni  
in Piemonte

- **76.000** gli aderenti
  - **30%** platea
- **43.500** hanno già ricevuto una dose
  - **60%** aderenti



### NB

Tutti gli aderenti nella fascia **5-11 anni hanno già la convocazione per il vaccino entro il 7 febbraio.**

Nel caso di bambini o ragazzi in isolamento o quarantena che in questi giorni non possono presentarsi agli appuntamenti previsti, la Regione riprogramma la somministrazione del vaccino non appena usciti dal provvedimento contumaciale