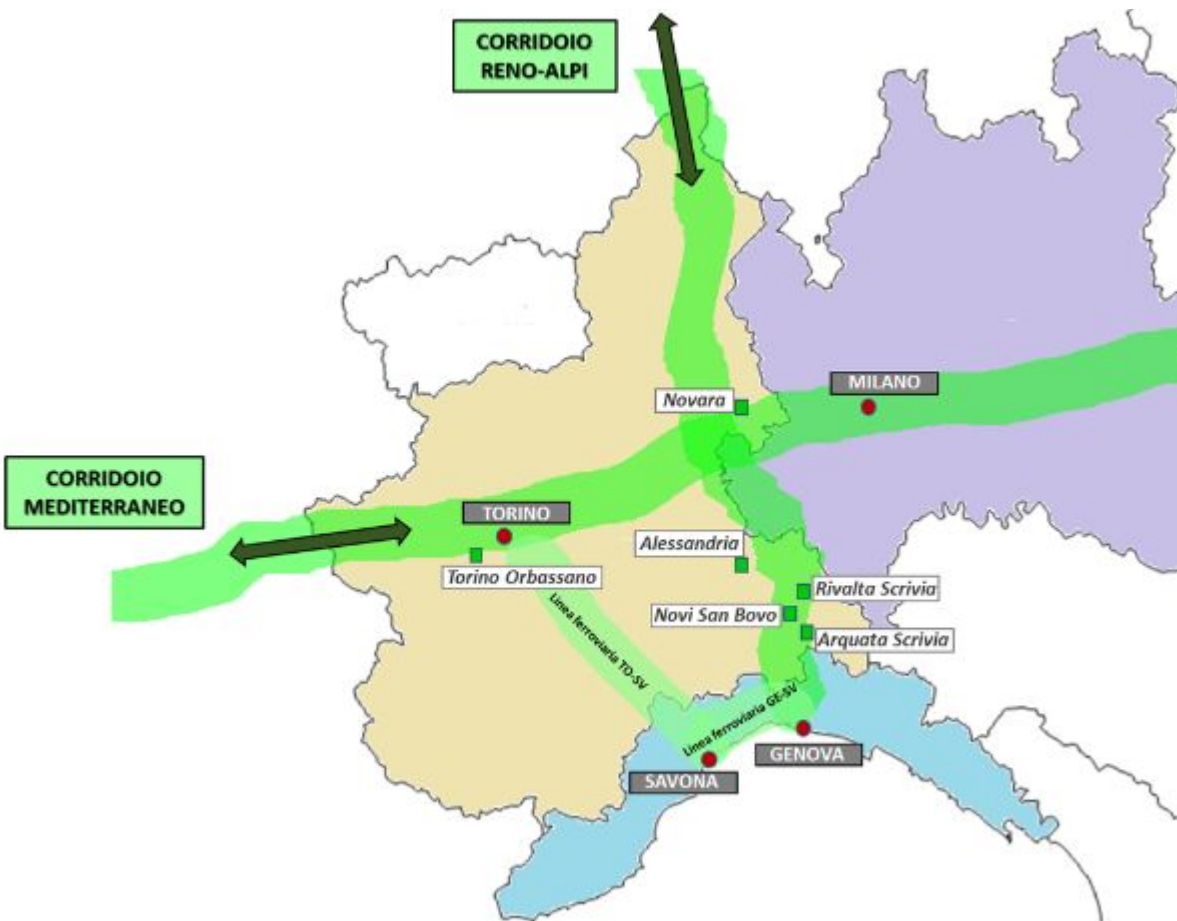


# VARIANTE STRUTTURALE n. 3 al PRGC



# Corridoi TEN-T e Nodi logistici Piemontesi

## Il sistema degli interporti-retroporti piemontesi



Novara (CIM),



Rivalta Scrivia



Alessandria,



Arquata Scrivia

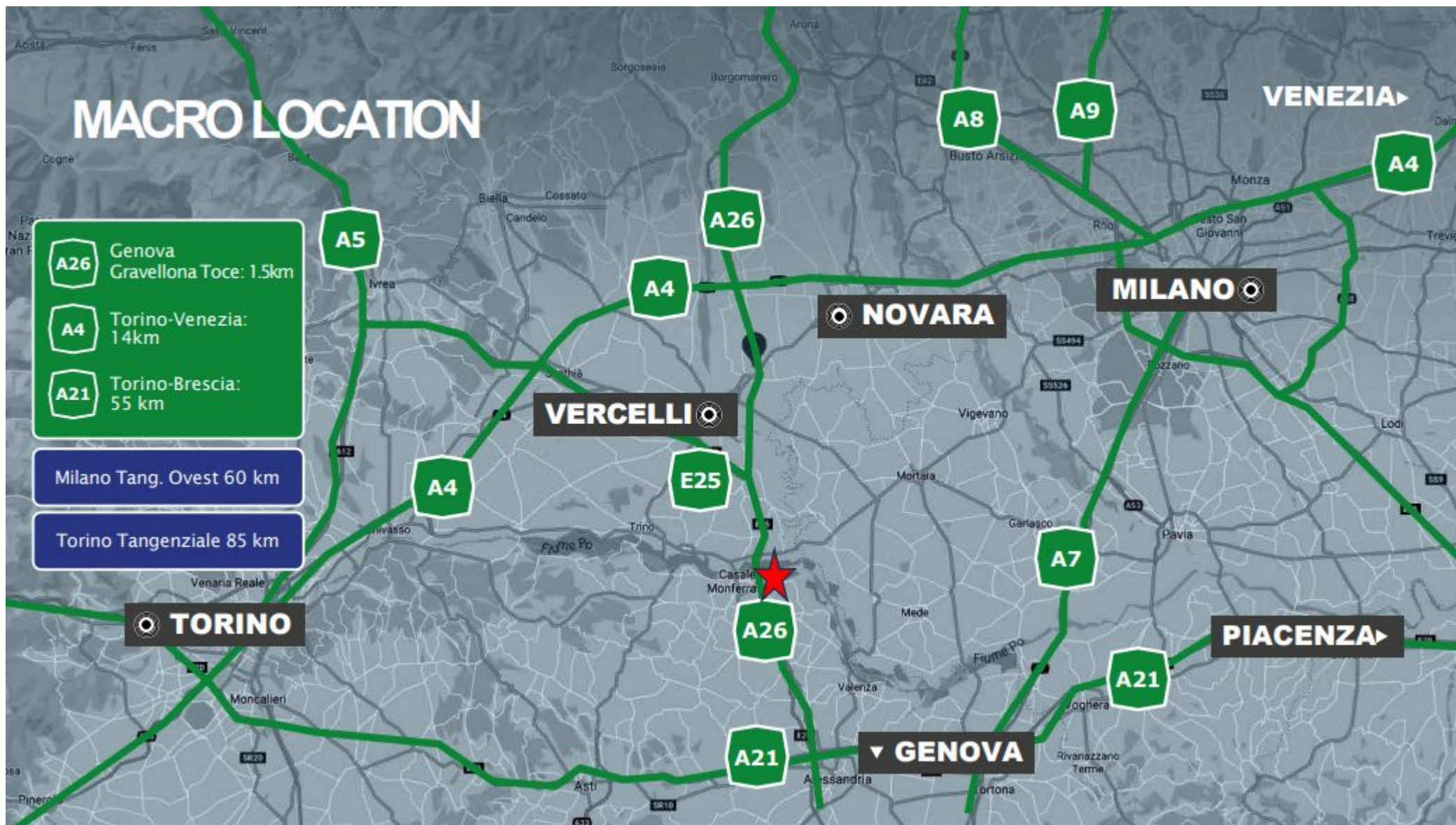


Novi Ligure

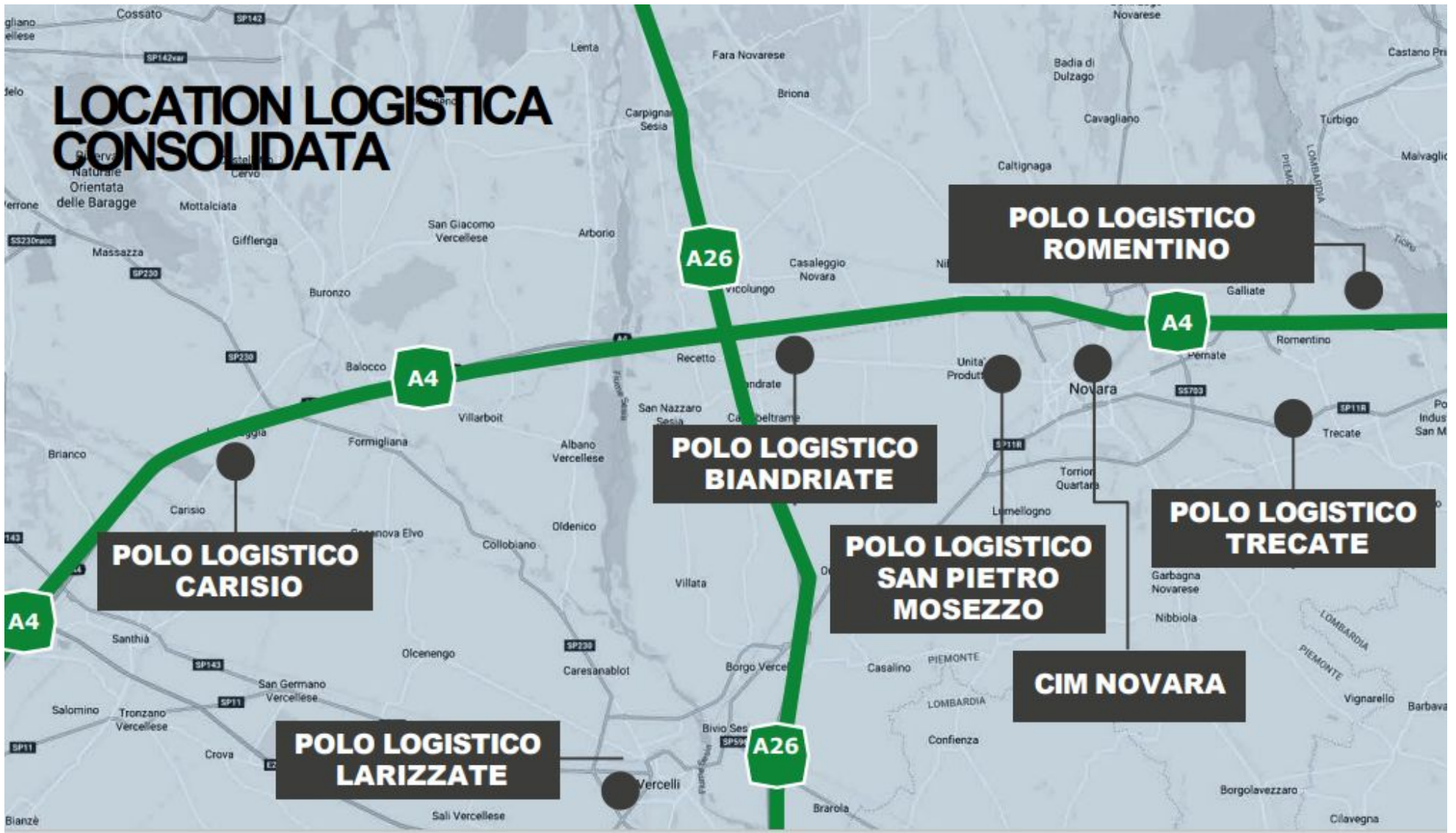


interporto di Torino-  
Orbassano (S.I.TO.)

# Le reti Autostradali a supporto della logistica



# La logistica in Piemonte



**Variante Strutturale n. 3 al PRGC**  
a cura del Settore Pianificazione urbana e territoriale

# I marchi

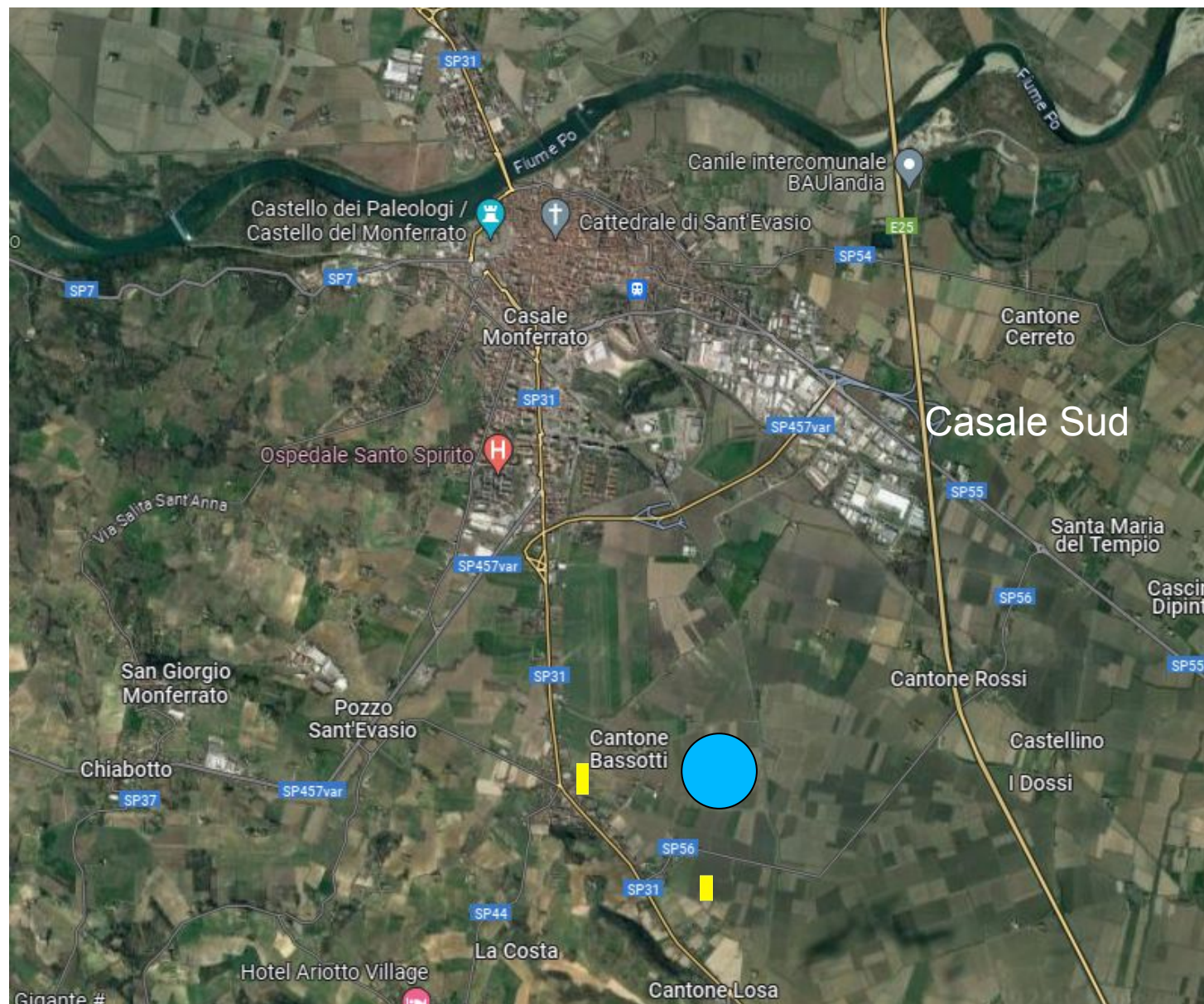


Variante Strutturale n. 3 al PRGC  
a cura del Settore Pianificazione urbana e territoriale

# Localizzazione

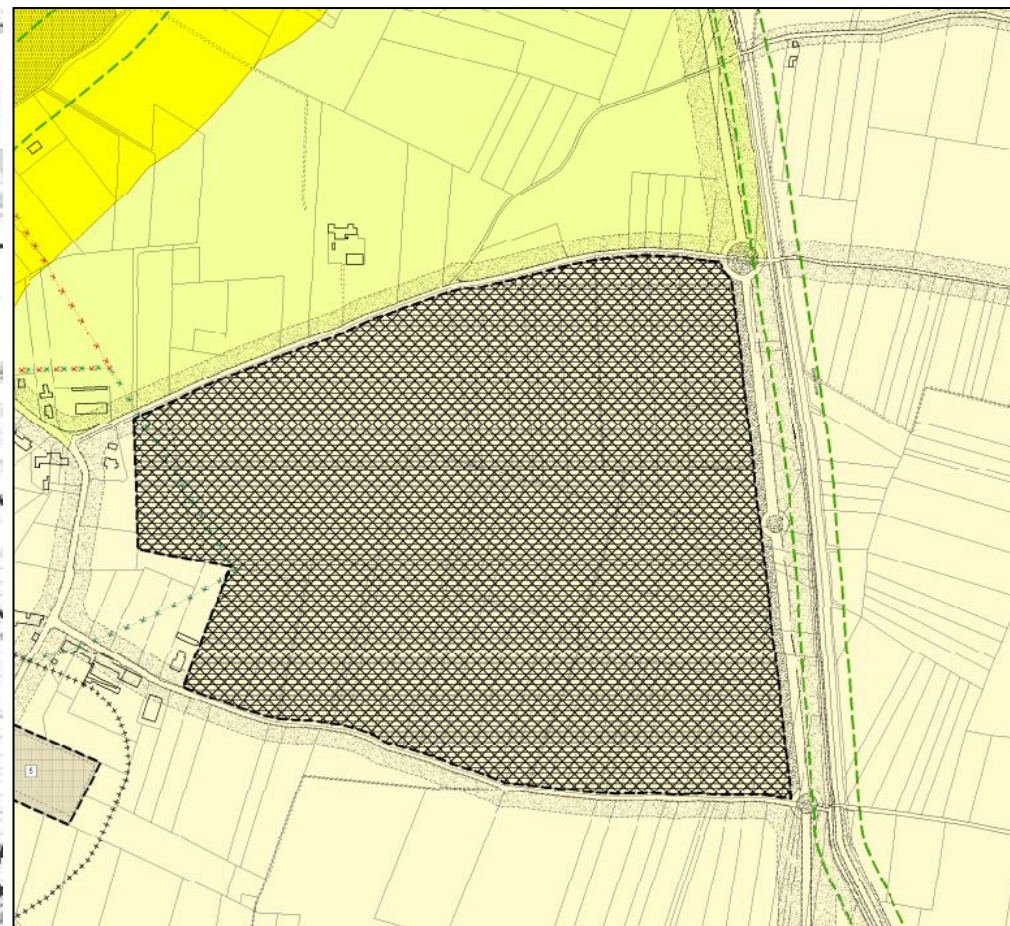
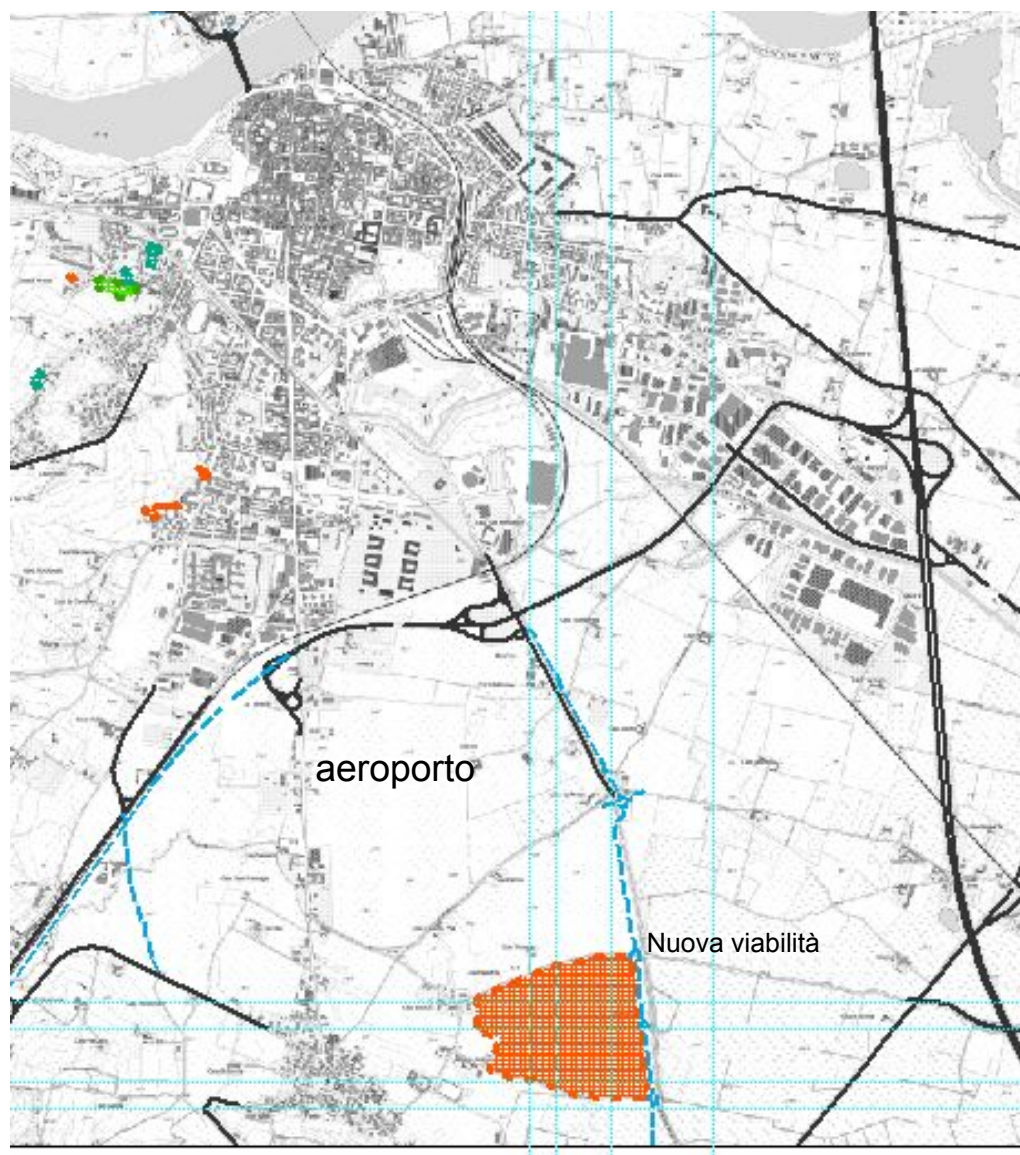


Area oggetto di richiesta di Variante Urbanistica finalizzata ad insediamento di attività logistica



**Variante Strutturale n. 3 al PRGC**  
a cura del Settore Pianificazione urbana e territoriale

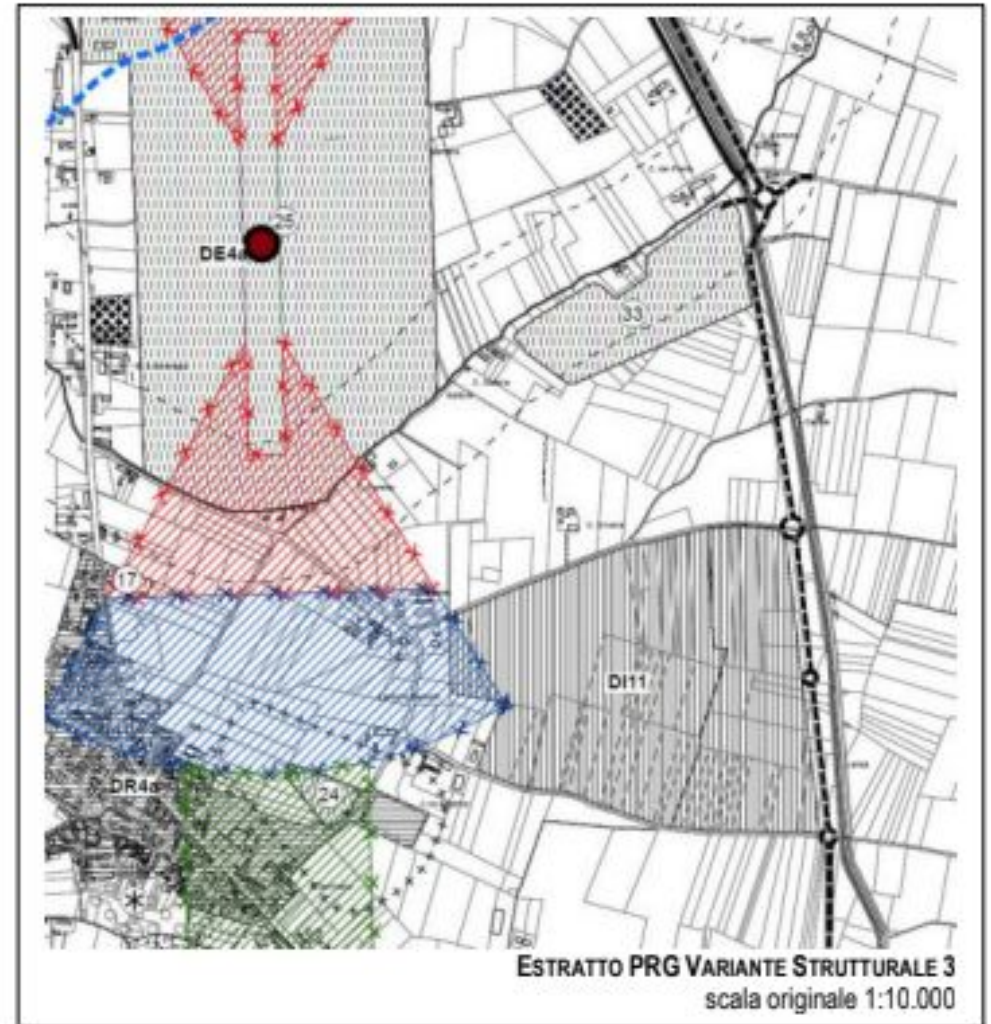
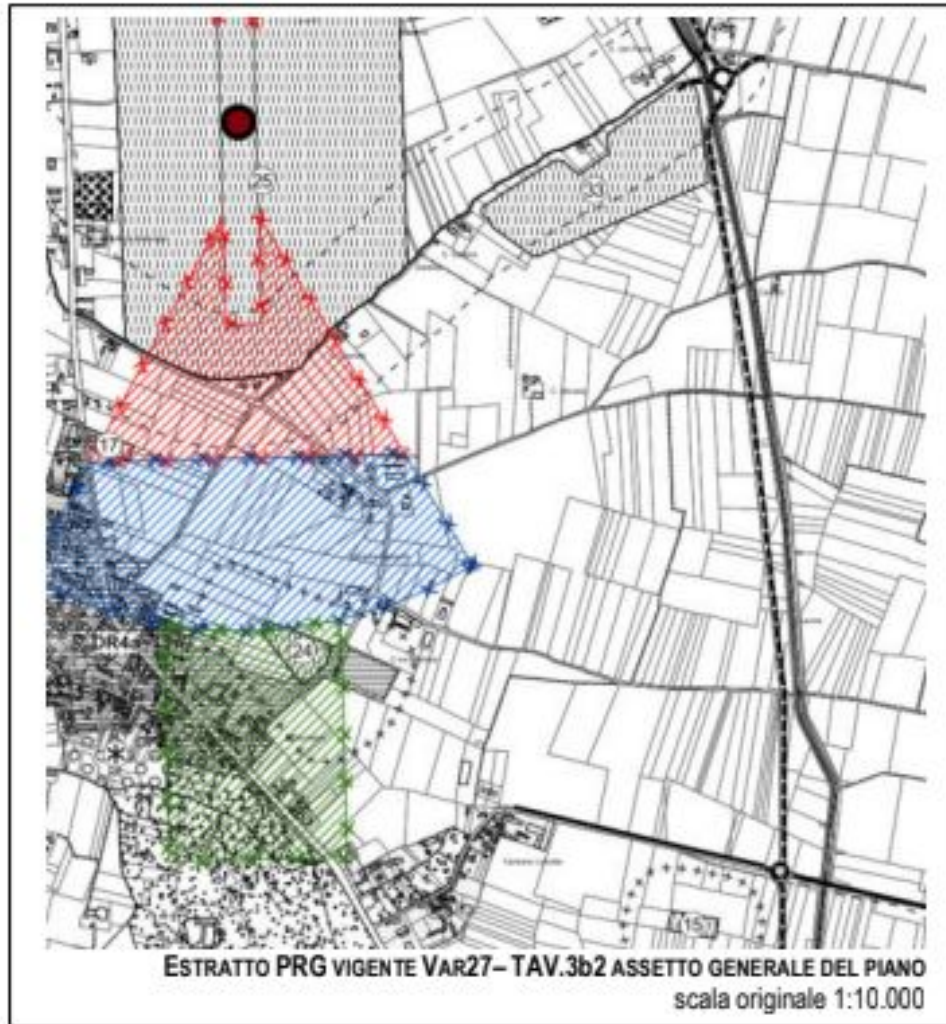
# Nuovo Distretto Industriale D11 di San Germano



Nuovo Distretto Industriale D11 mq 397.626  
Superficie Fondiaria: 318.100 mq  
Superficie Coperta Massima: 190.860 mq

**Variante Strutturale n. 3 al PRGC**  
a cura del Settore Pianificazione urbana e territoriale

# La Variante



**Variante Strutturale n. 3 al PRGC**  
a cura del Settore Pianificazione urbana e territoriale



# Render dell'intervento a Mantova



**Variante Strutturale n. 3 al PRGC**  
a cura del Settore Pianificazione urbana e territoriale

# Render dell'intervento a Mantova



**Variante Strutturale n. 3 al PRGC**  
a cura del Settore Pianificazione urbana e territoriale

# Render dell'intervento Mantova



**Variante Strutturale n. 3 al PRGC**  
a cura del Settore Pianificazione urbana e territoriale